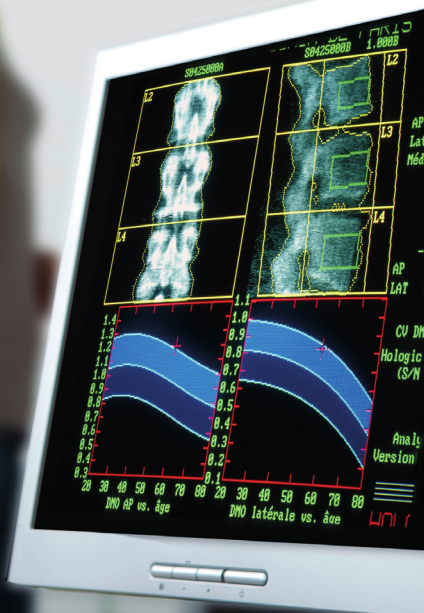




ГОСУДАРСТВЕННЫЙ НАУЧНЫЙ ЦЕНТР РОССИЙСКОЙ ФЕДЕРАЦИИ  
Федеральное государственное бюджетное учреждение  
«НАЦИОНАЛЬНЫЙ МЕДИЦИНСКИЙ ИССЛЕДОВАТЕЛЬСКИЙ ЦЕНТР ЭНДОКРИНОЛОГИИ»  
Министерства здравоохранения Российской Федерации

# ДЕНСИТОМЕТРИЯ

КОНСУЛЬТАТИВНО-  
ДИАГНОСТИЧЕСКИЙ ЦЕНТР



*Высокий профессионализм и передовые технологии*



ГНЦ ФГБУ «НМИЦ  
эндокринологии»  
Минздрава России

Метод двухэнергетической рентгеновской абсорбциометрии (**Dual energy X-ray absorptiometry – DXA**) в настоящее время является единственным рекомендованным ВОЗ методом диагностики остеопороза.

Классификация остеопороза была принята и одобрена Всемирной Организацией Здравоохранения в 1994 г. и с того времени практически не изменилась.

В НМИЦ эндокринологии используется две модели денситометров **General Electric Lunar IDXA** и **Hologic Discovery**.

### **ПРЕИМУЩЕСТВА СОВРЕМЕННЫХ ДЕНСИТОМЕТРОВ:**

- **Ранняя диагностика остеопороза**  
(оценка показателей костной массы в поясничных позвонках, проксимальных отделах бедренных костей и в лучевых костях).
- **Оценка качества костей**  
посредством определения трабекулярного костного индекса одновременно с определением изменений костной микроструктуры и риска переломов по системе FRAX.
- Возможность **выявления и оценки компрессионных переломов позвонков.**
- **Оценка состава тела**  
(количество костной массы, жировой массы с определением процента тканевого и регионального жира, висцерального жира, а также количества мышечной массы и жидкостей).

ИМЕЮТСЯ ПРОТИВОПОКАЗАНИЯ,  
НЕОБХОДИМО ПРОКОНСУЛЬТИРОВАТЬСЯ  
СО СПЕЦИАЛИСТОМ

 Москва, ул. Дмитрия Ульянова, 11

 +7 (495) 500-00-90

 [www.endocrincentr.ru](http://www.endocrincentr.ru)

