

10-12 октября 2024

ЭНЦ

Надбитова Н.Д., Пюрвеев С.С., Нетеса М.А., Лебедев А.А., Шабанов П.Д.

ФГБНУ «Институт Экспериментальной Медицины», Санкт-Петербург

ВЛИЯНИЕ НОВОГО АНТАГОНИСТА ГРЕЛИНОВЫХ РЕЦЕПТОРОВ АГРЕЛАКСА НА КОМПУЛЬСИВНОЕ ПЕРЕЕДАНИЕ, ВЫЗВАННОЕ ОСТРЫМ И ХРОНИЧЕСКИМ СТРЕССАМИ У КРЫС.

ВВЕДЕНИЕ. Сильные и продолжительные стрессы могут быть опасны как для психологического, так и физического здоровья человека. Негативное влияние стресса на организм, сравнимо с рисками, которые возникают при употреблении алкоголя и психоактивных веществ.
Компульсивное переедание – наиболее распространенное расстройство пищевого поведения, характеризуется рецидивирующими эпизодами поедания большого объема пищи с чувством утраты контроля над собой.

МАТЕРИАЛЫ И МЕТОДЫ.

150 самцов и 15 самок крыс линии Вистар.

- ✓ Модель компульсивного переедания
- ✓ Тест закапывания шариков

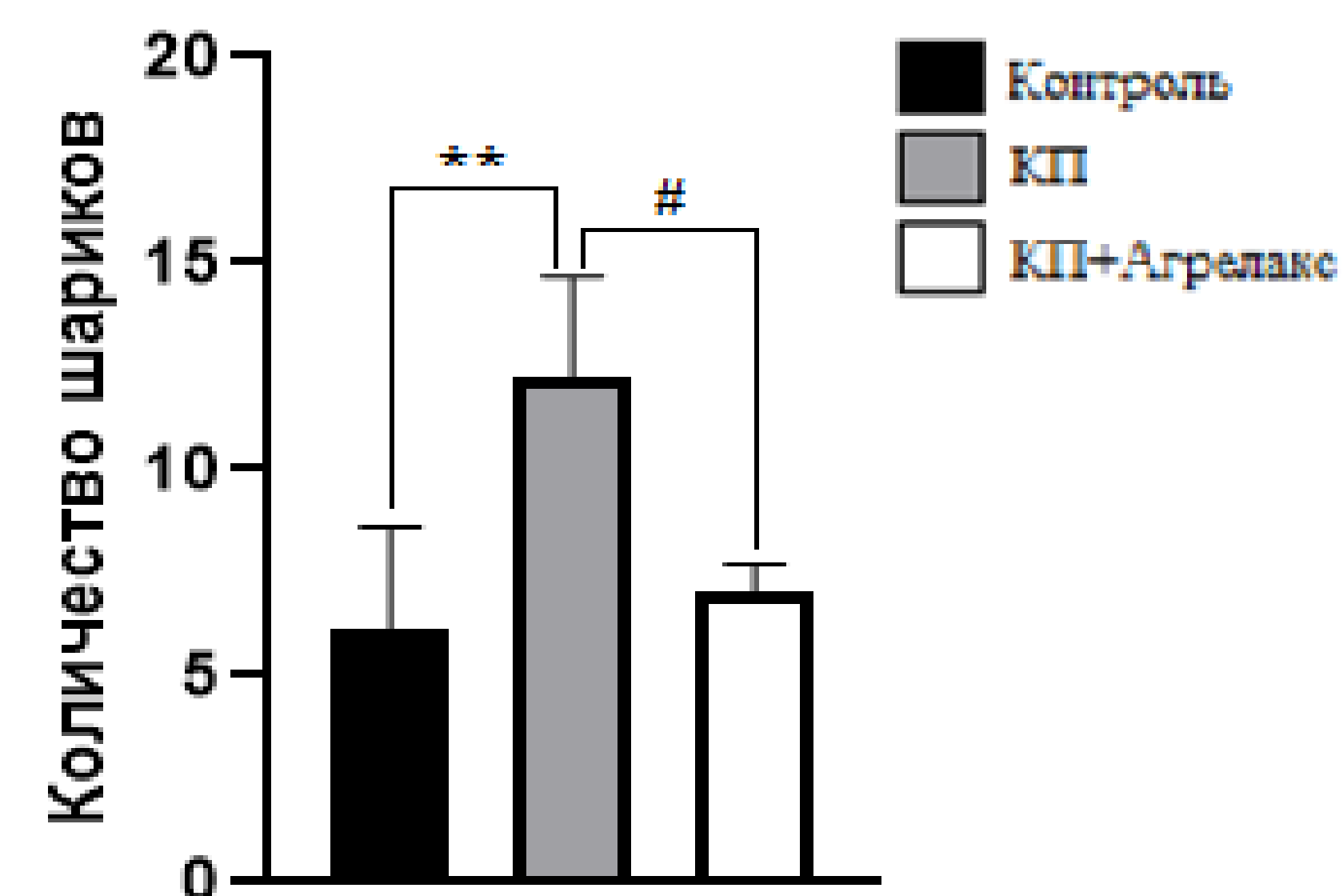


Агрелакс вводили интраназально
1 мкг/1 мкл, по 10 мкл в каждую ноздрю в течение 7 дней.

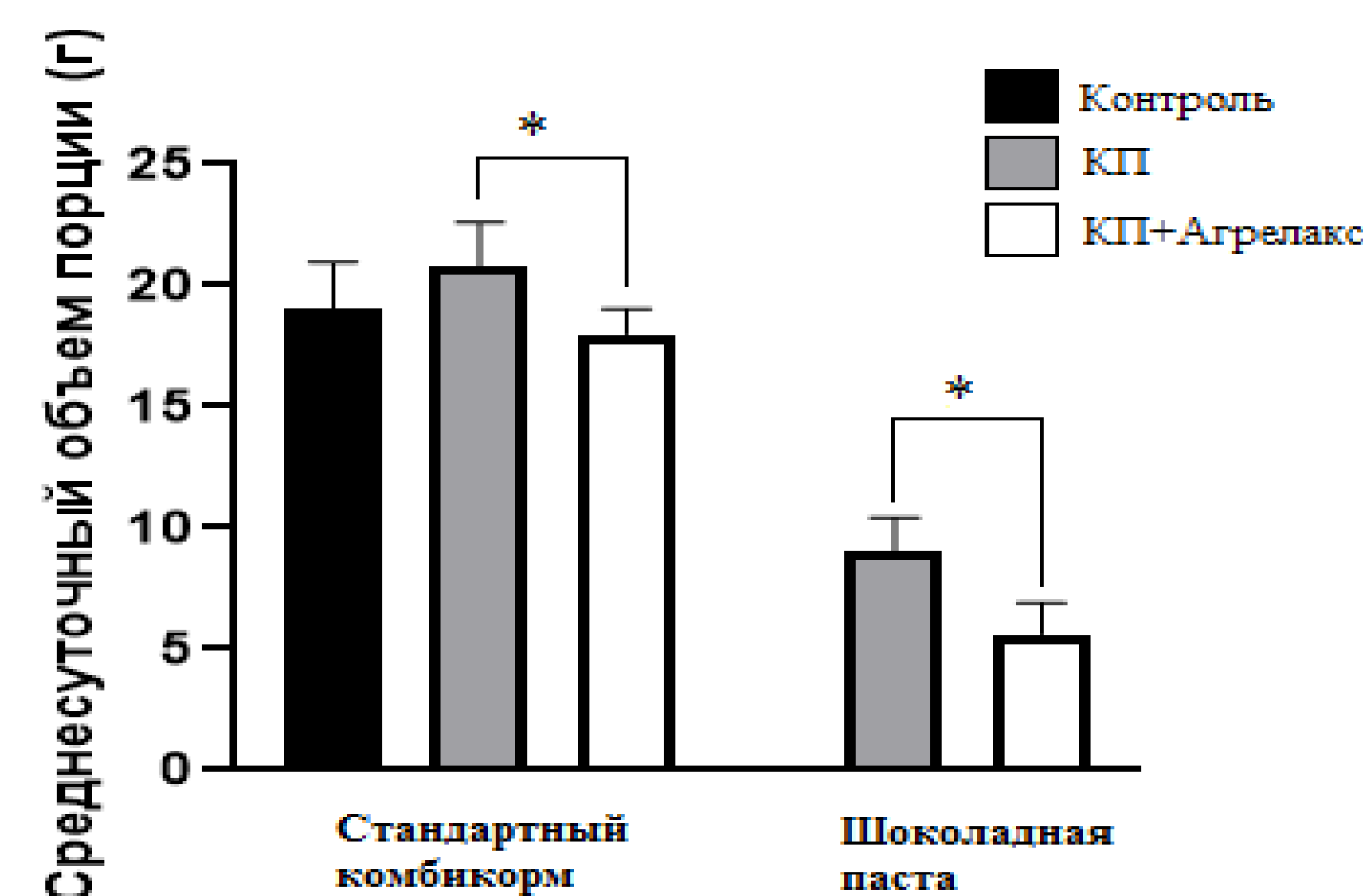
Стрессорные воздействия:

- материнская депривация
- электростимуляция конечностей
- частичная сенсорная и полная внутривидовая изоляция
- острый витальный стресс

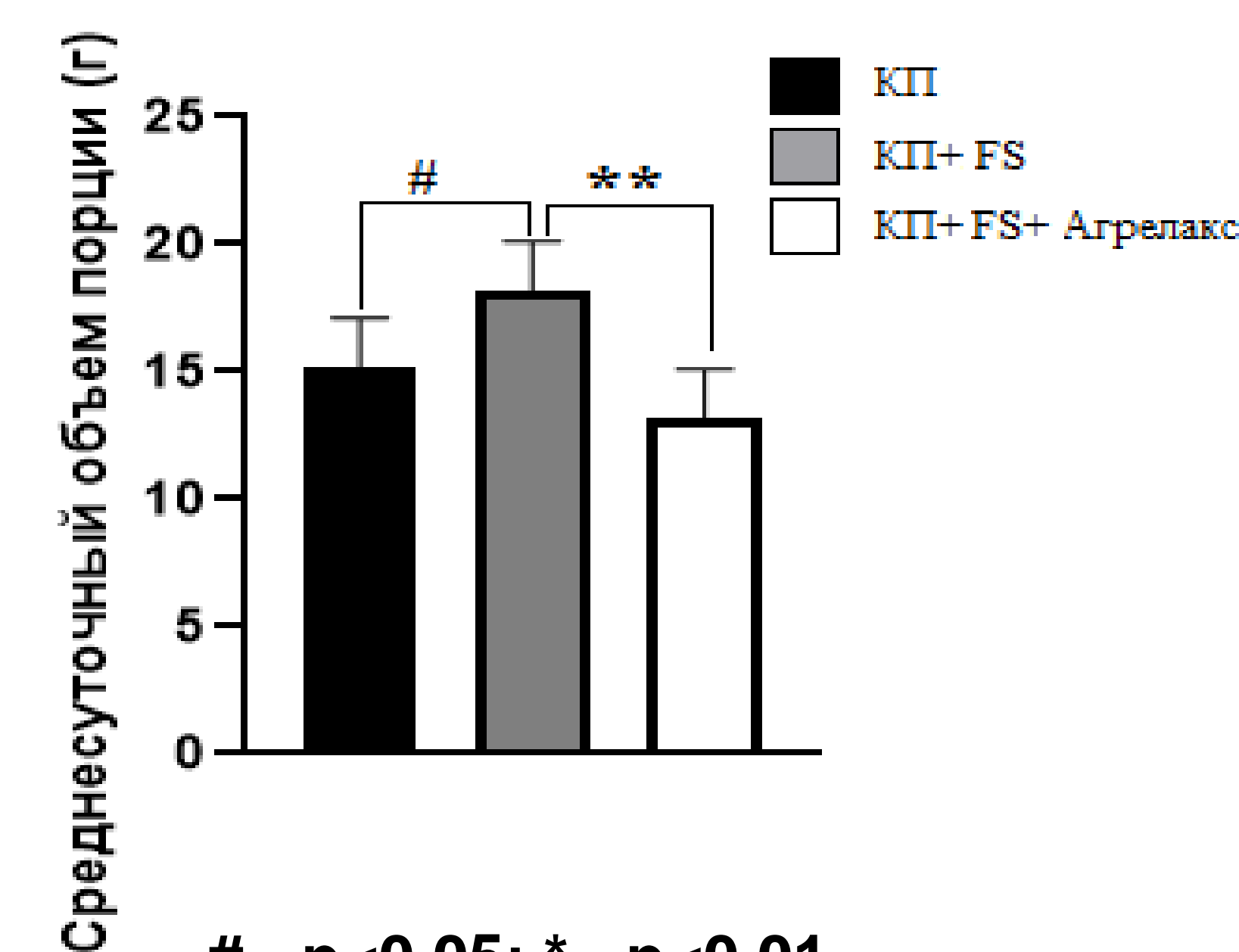
РЕЗУЛЬТАТЫ.



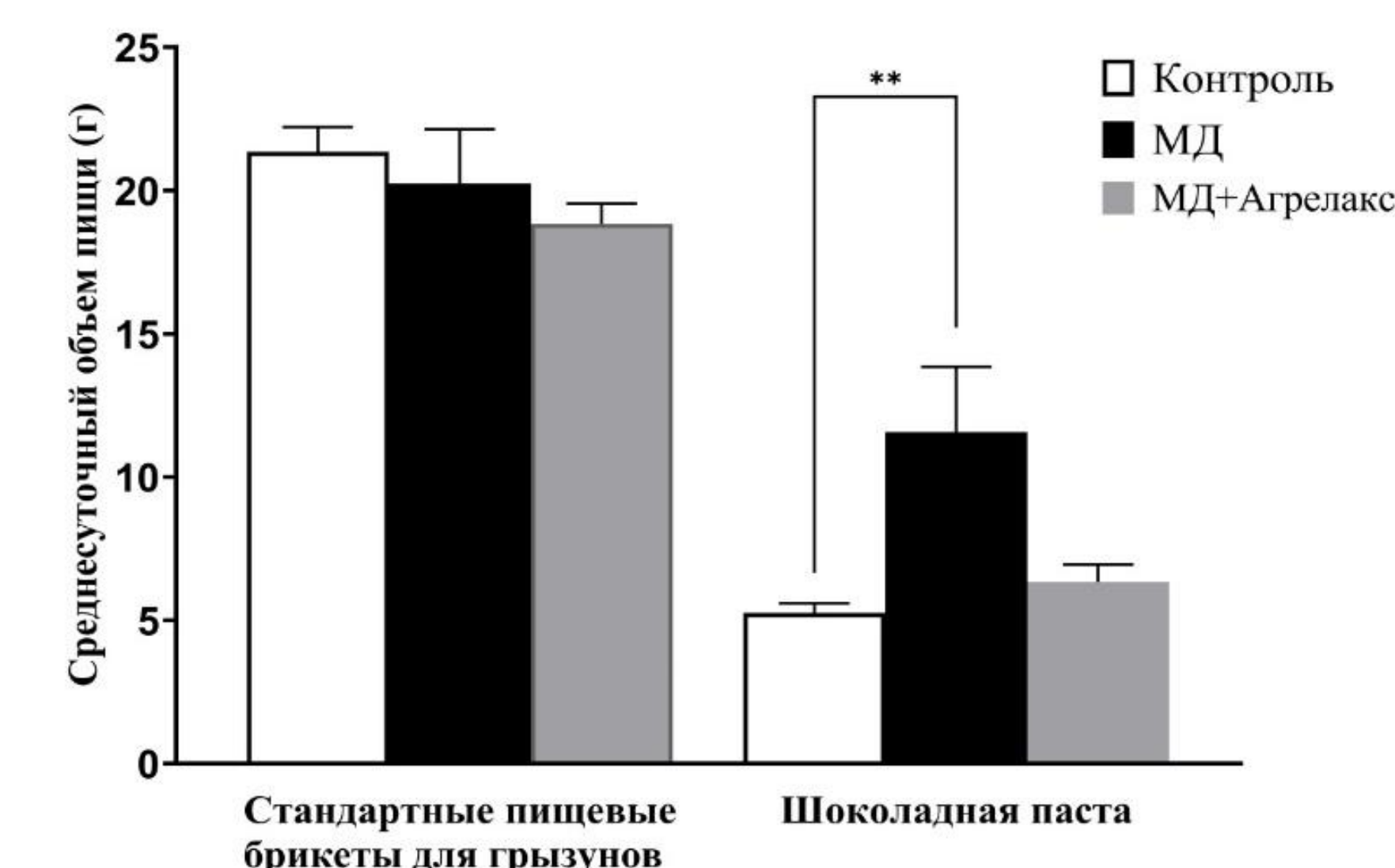
* - $p < 0,01$; # - $p < 0,05$



* - $p < 0,05$



- $p < 0,05$; * - $p < 0,01$



** — $p < 0,001$

ЗАКЛЮЧЕНИЕ.

Интраназальное введение нового антагониста рецепторов грелина Агрелакса снижает проявления компульсивного переедания у крыс в условиях прерывистого потребления высококалорийных продуктов и дает новые возможности синтеза и применения фармакологических средств пептидной природы на основе грелина и его антагонистов для коррекции пищевой зависимости.

Кроме того, в предложенном исследовании использовали интраназальное введение препарата, что позволяет не только уменьшить дозу вводимого вещества, но и быстро достичь центрального действия, а также значительно снизить возможные токсичные эффекты.

КОНТАКТЫ.

Надбитова Наталья
Дмитриевна
Email:natali_805@mail.ru

